

„Hasenbeutel Benni“

eBook von stephankie-dreams.com



Nähanleitung, Schnittmuster und Dateien
in den Formaten dxf, svg, png und jpeg

Copyright auf den „Hasenbeutel Benni“ by Stephanie Müller, Stephankie-Dreams, Januar 2025. Genähte Stücke nach diesem Schnitt dürfen ohne Stückzahlbegrenzung verkauft werden, hierbei ist der Urheber des Schnittmusters („Hasenbeutel Benni“ von Stephankie-Dreams) im Beschreibungstext anzugeben. Massenproduktion, Veröffentlichung des eBooks oder Teilen hieraus ist ausdrücklich verboten.

Inhalt

wichtige Links	3
Wer steckt hinter Stephankie-Dreams	4
Hasenbeutel Benni	5
Nähbegriffe	6
Hinweise zum Drucken	8
Benötigte Materialien/Hilfsmittel	10
Materialverbrauch	11
Nähanleitung Hasenbeutel	12
Schnittmuster	23

Stephankie-Dreams

für eventuelle Fehler in der Anleitung wird keine Haftung übernommen

wichtige Links

Vielen Dank, dass du dich für ein eBook von *Stephankie-Dreams* entschieden hast.

eBooks von *Stephankie-Dreams* enthalten viele Bilder und sind sehr ausführlich beschrieben, so das auch Nähanfänger mit diesen Anleitungen ein schönes Nähergebnis bekommen können.

Jede Idee die in meinem Kopf entsteht, wird von mir liebevoll in Handarbeit entwickelt, auf Herz und Nieren überprüft und solange Probe genäht, bis am Ende alles passt.

Deine Wünsche und Fragen zum Thema Nähen beantworte ich gerne unter info@stephankie-dreams.de

Alle Neuigkeiten findest du auf Facebook ([Stephankie-Dreams](#))
und auf Instagram ([#stephankiedreamsde](#))

Stephankie-Dreams

für eventuelle Fehler in der Anleitung wird keine Haftung übernommen

Wer steckt hinter Stephankie-Dreams



Vor vielen Jahren war an Schnittmustererstellung noch gar nicht zu denken. Mich kreativ auszutoben, daran hatte ich schon immer Spaß. In langsamen Schritten entwickelte ich mich immer weiter. In meiner Erstausbildung kam ich zum ersten Mal mit einer Nähmaschine in Berührung und hatte gefallen daran gefunden. Die ersten versuche startete ich dann mit selbstgemachten Faschingskostümen für meine zwei Kinder. Sie hatten so ausgefallene Wünsche, das ich da einfach selbst ran musste. Aber erst Jahre später, als ich einen Jersey Stoff in meinen Händen hielt, verliebte ich mich Hals über Kopf in dieses Material. Jersey ist so vielseitig und so angenehm zu tragen. So fing ich an für die Kinder der Familie, Bekleidungsstücke für den täglichen Alltag zu nähen. Das machte mir soviel Spaß, dass ich anfang mein Unternehmen *Stephankie-Dreams* aufzubauen, um dort handgefertigte Produkte zu verkaufen. Bei jedem Stück was ich produzierte lernte ich immer mehr dazu und es entstanden immer wieder Ideen für neue Produkte in meinem Kopf, die ich auf Papier brachte und umsetzte. Irgendwann wollte ich meine Erfahrungen und Ideen mit anderen teilen und fing an meine eigenen Schnittmuster herzustellen. Mit eBooks von *Stephankie-Dreams* möchte ich nun viele Leute erreichen, die das Handwerk Nähen erlernen wollen. Ich hoffe sehr das bei einigen dadurch die Begeisterung fürs nähen geweckt wird, denn die Freude über jedes handgefertigte Stück ist unbeschreiblich.

So und nun wünsche ich euch ganz viel Spaß und Erfolg beim nähen.

Eure Stephanie

Stephankie-Dreams

für eventuelle Fehler in der Anleitung wird keine Haftung übernommen

Hasenbeutel Benni

Osterzeit ist Geschenkzeit. Da werden gerne Kleinigkeiten versteckt, die dann von dem beschenkten gesucht werden. Der Hasenbeutel Benni ist perfekt für die Aufbewahrung von Kleinigkeiten, wie Süßes oder kleine Geschenke. Außerdem sieht er wundervoll im Gras aus. Der Beutel hat eine Größe von ca. 20 x 19 cm. Dieser wird hinten mit einer Kordel zugemacht. Die Ohren sind zusätzlich nochmal 12 cm lang. Das Gesicht bringt Benni als Plotterdatei mit.

Genäht wird der Hasenbeutel aus Baumwollstoffen.

Genähte Stücke nach diesem Schnitt dürfen ohne Stückzahlbegrenzung verkauft werden, hierbei ist der Urheber des Schnittmusters („Hasenbeutel Benni“ von Stephankie-Dreams) im Beschreibungstext anzugeben. Massenproduktion, Veröffentlichung des eBooks oder Teilen hieraus ist ausdrücklich verboten.



Stephankie-Dreams

für eventuelle Fehler in der Anleitung wird keine Haftung übernommen

Nähbegriffe

Nahtzugabe = Beim Zuschneiden von Schnittteilen, wird oft eine Nahtzugabe von ca. 1-1,5 cm hinzugegeben. Somit wird das Kleidungsstück beim Nähen, nicht enger als es sein sollte.

einkürzen = Bezeichnet das Zurückschneiden der Nahtzugabe nach dem Nähen. Somit sind die Nähte flacher.

Einschnitte = Bei Ecken oder Rundungen, werden an der Nahtzugabe nach dem Nähen kleine Einschnitte gemacht, sodass die Naht flach liegt und die Ecke nach dem Wenden richtig herausgedrückt werden kann.

Naht verriegeln = Damit sich die Naht nicht wieder auftrennt, müssen am Anfang und Ende jeder Naht einige Stiche vorwärts und rückwärts genäht werden.

rechte Stoffseite = Die rechte Stoffseite ist die schönere Seite (z.B. ist die Farbe stärker) und sollte als äußere Seite verwendet werden.

linke Stoffseite = Die linke Seite sollte als innere Stoffseite benutzt werden. Sie ist die nicht so schöne Stoffseite.

Fadenlauf = Meint die Stoffrichtung, die beim Zuschneiden von Schnittteilen beachtet werden muss.

Nähfußbreite = Der Stoff wird beim nähen am Rand des Nähfußes entlang geführt.

applizieren = Aufnähen von Applikationen mit einem Zickzackstich (Stichbreite 3,5 und Stichlänge 0,9). Benutze zu jeder Applikation ein farblich passendes Garn.

knappkantig = Hier wird dicht am Rand des Stoffes genäht.

absteppen = Hier wird über eine Kante genäht, um diese zusätzlich zu stabilisieren.

kräuseln = Erzeugen von Fältchen.

rechts auf rechts legen = Hier werden zwei Schnittteile mit den rechten Seiten aufeinander gelegt. Die nicht so schöne Seite ist also außen.

Stephankie-Dreams

für eventuelle Fehler in der Anleitung wird keine Haftung übernommen

versäubern = hierfür wird mit einem Zickzackstich über die Stoffkanten genäht, damit diese nicht ausfransen und/oder um diese gleichzeitig zusammen zu nähen.

Stoffbruch = Das Schnittmuster wird einmal mit der Schrift nach oben auf den Stoff aufgelegt und einmal gespiegelt an der Bruchkante auf den Stoff aufgelegt.

Bitte lies die Anleitung bevor du mit dem nähen beginnst sorgfältig durch, das erklärt im Vorfeld schon die meisten Fragen.

Eine Nahtzugabe von 0,7 cm ist im Schnittmuster schon enthalten.

Wenn nicht anders angegeben, wird immer mit einer Nähfußbreite genäht.

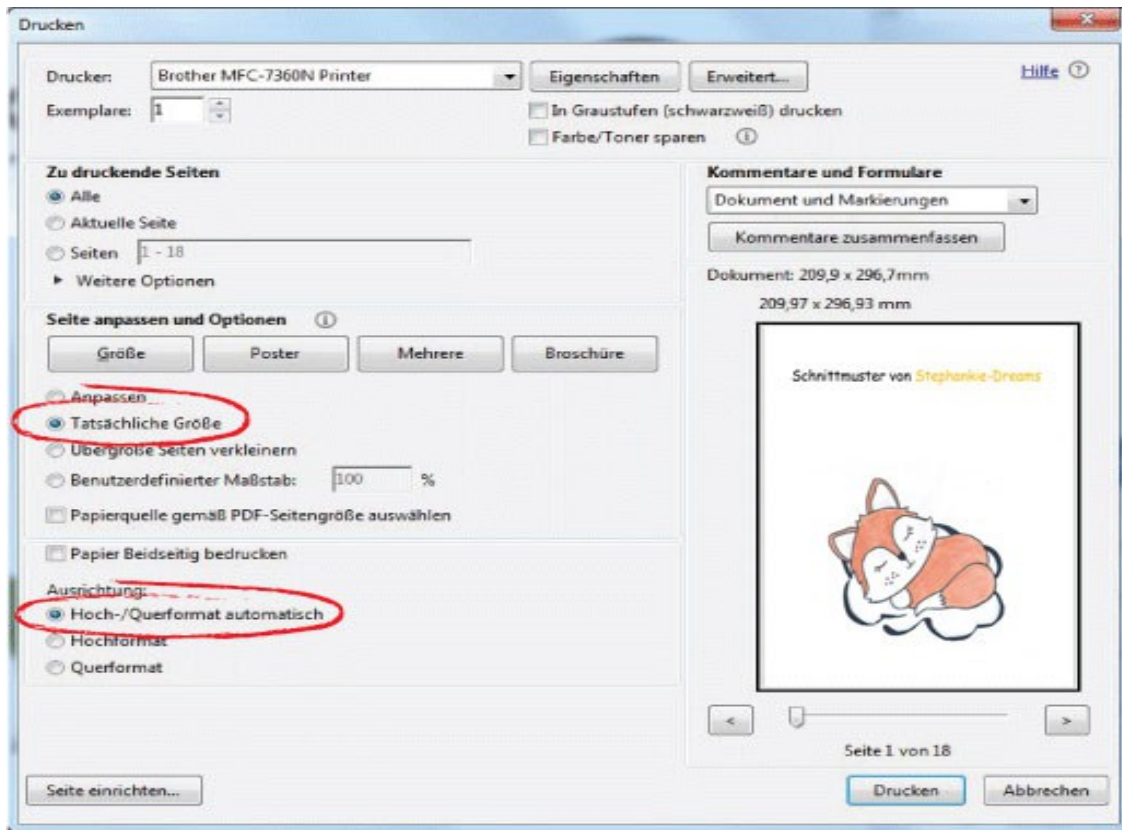
Stephankie-Dreams

für eventuelle Fehler in der Anleitung wird keine Haftung übernommen

Hinweise zum Drucken

Tipp:

Drucke dir nur den Schnitt in Schwarz-Weiß aus, so sparst du Kosten und schonst die Umwelt. Die Anleitung lässt sich gut am Bildschirm ablesen.



Folgende Druckeinstellungen müssen eingestellt sein.

Zu druckende Seiten:

Wähle die Einstellung Seiten aus und gebe die entsprechenden Seitenzahlen die du benötigst in das dafür vorgesehene Feld ein.

Größe:

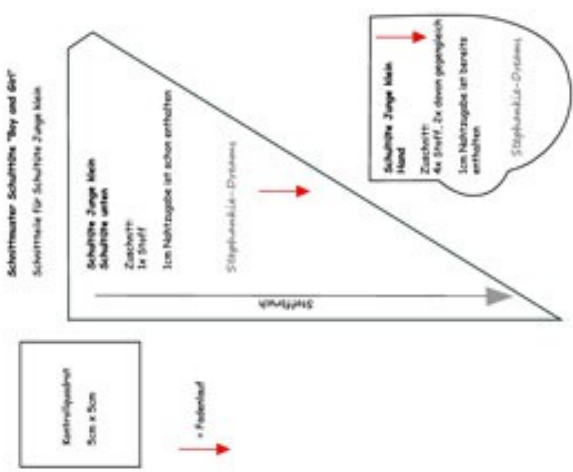
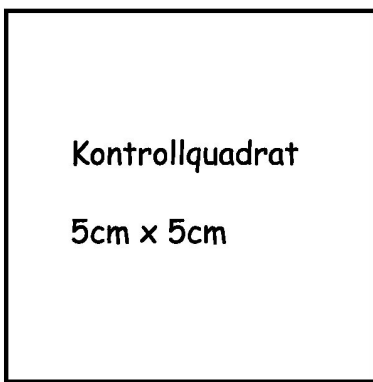
Wähle hier Tatsächliche Größe aus.

Ausrichtung:

Wähle hier Hoch/Querformat automatisch aus.

Stephankie-Dreams

für eventuelle Fehler in der Anleitung wird keine Haftung übernommen

	<p>Drucke dir alle Schnittteile die du benötigst in Originalgröße aus. Blattgröße muss 100% sein.</p>
	<p>Zur Kontrolle hast du auf dem Schnitt ein Kontrollkästchen von 5 cm x 5 cm. Unbedingt nachmessen. Drucke dir erst mal nur die erste Seite vom Schnittmuster aus und kontrolliere ob die Zentimeter-Angaben vom Kontrollkästchen stimmen. Wenn die Maße stimmen hast du dein Schnittmuster richtig ausgedruckt. Drucke dir nun die restlichen Seiten die du benötigst mit den gleichen Druckeinstellungen aus.</p>

Benötigte Materialien/Hilfsmittel



- Nähmaschine
- Nähmaschinennadel Universal
- Reißverschlussnähfuß
- Bügeleisen
- Schere, Stecknadeln oder Stoffklammern, Stift
- Ösen Zange
- Schnittmuster
- Garn in verschiedenen Farben, passend zu den ausgesuchten Stoffen
- Plotter

Stephankie-Dreams

für eventuelle Fehler in der Anleitung wird keine Haftung übernommen

Materialverbrauch

Material	Verbrauch
Stoff für außen	ca. 52 x 40 cm
Stoff für innen	ca. 52 x 24 cm
Stoff für Ohr innen	ca. 15 x 12 cm
Decovil Light	ca. 16 x 16 cm
Bügelvlies Vliesline H250	ca. 15 x 12 cm
Ösen Durchmesser 4 mm	2 Stück
Kordel	ca. 65 cm lang
Flexfolie schwarz	ca. 15 x 12 cm
Flexfolie weiß	ca. 10 x 10 cm
Flexfolie für Nase	ca. 8 x 6 cm

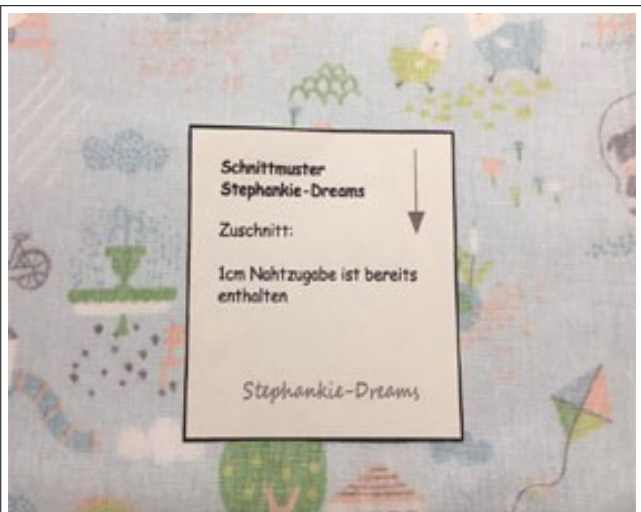
Stephankie-Dreams

für eventuelle Fehler in der Anleitung wird keine Haftung übernommen

Nähanleitung Hasenbeutel



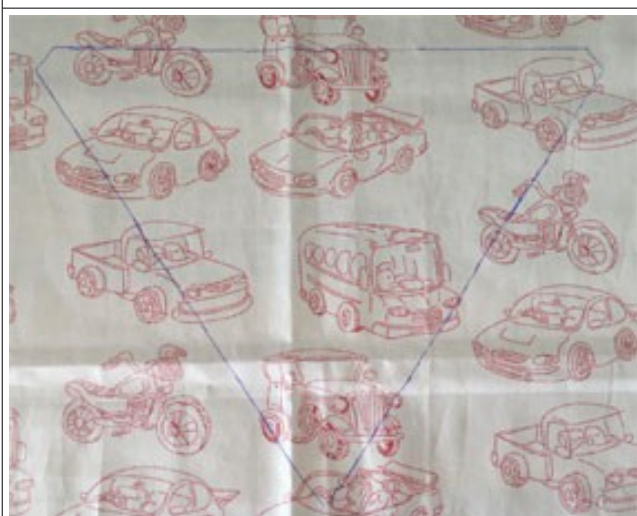
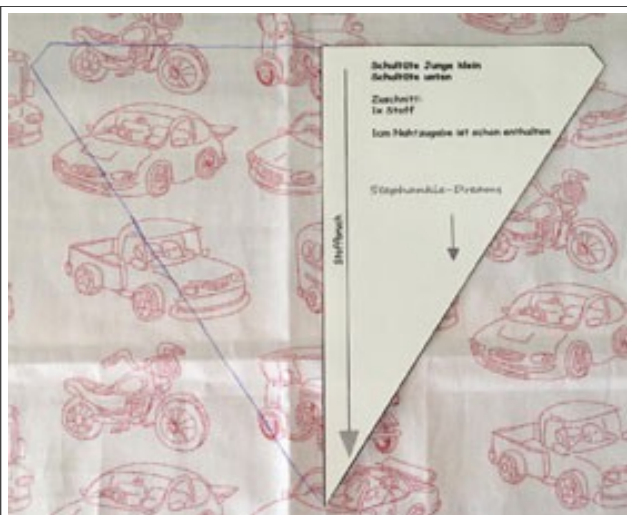
Als erstes schneidest du dir alle benötigten Schnittteile aus Stoff, Decovil und Bügelvlies zu. Danach werden alle Stoffteile gebügelt und Bügelvlies auf die entsprechenden Teile aufgebügelt.



Das Schnittmuster wird mit der Schrift nach oben auf die linke Stoffseite aufgelegt. Gegengleich bedeutet, die Schrift liegt auf der Stoffseite. Auch hier wird es auf die linke Stoffseite aufgelegt.

Stephankie-Dreams

für eventuelle Fehler in der Anleitung wird keine Haftung übernommen



Stoffbruch = Das Schnittteil wird einmal mit der Schrift nach oben auf den Stoff gelegt und noch einmal gespiegelt an der Bruchkante auf den Stoff gelegt. So erhältst du ein zusammen hängendes Stoffteil.

wichtig bevor du die Motive plottest

Um jedes Motiv ist ein Begrenzungsrahmen. Dieser muss vorher in die entsprechende Größe gezogen werden, damit das Motiv auch die entsprechende Größe für das Osterei hat. Nachdem der Rahmen die richtige Größe hat, kannst du das Motiv in einzelne Teile zerlegen. Markiere hierfür das Motiv, gehe unter die Registerkarte Objekt, dort den verknüpften Pfad lösen auswählen. Du hast nun alles einzelne Teile, diese kannst du nun in den verschiedenen Farben plotten. Beachte aber das die einzelnen Teile nicht mehr in der Größe verändert werden dürfen. Denke daran das dein Motiv gespiegelt werden muss, wenn du es auf Flexfolie plottest. Vergiss nicht dein Motiv zu entgittern bevor du es aufbügelst. Der Begrenzungsrahmen für das Hasengesicht muss eine Größe von 130 mm x 130mm haben.

Stephankie-Dreams



für eventuelle Fehler in der Anleitung wird keine Haftung übernommen

Du hast nun folgende Schnittteile:

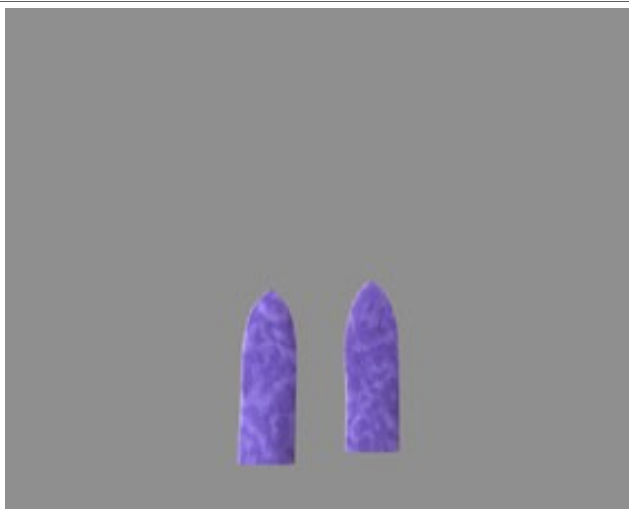
	<p>aus Stoff für außen: Beutel 2x</p>
	<p>Ohr außen 4x, 2x davon gegengleich</p>
	<p>aus Stoff für innen: Beutel 2x</p>

Stephankie-Dreams

für eventuelle Fehler in der Anleitung wird keine Haftung übernommen

	<p>aus Decovil:</p> <p>Ohr 2x, 1x davon gegengleich</p> <p>aus Stoff für die Ohren innen:</p> <p>Ohr innen 2x Stoff, 1x davon gegengleich</p> <p>2x Bügelvlies, 1x davon gegengleich</p>
	<p>aus Flexfolie:</p> <p>weiß</p> <p>Augen außen 2x</p> <p>schwarz</p> <p>Schnurrhaare 2x</p> <p>Mund 1x</p> <p>Augen innen 2x</p> <p>Farbe für die Nase</p> <p>Nase 1x</p>

Anfertigen des Hasenbeutels



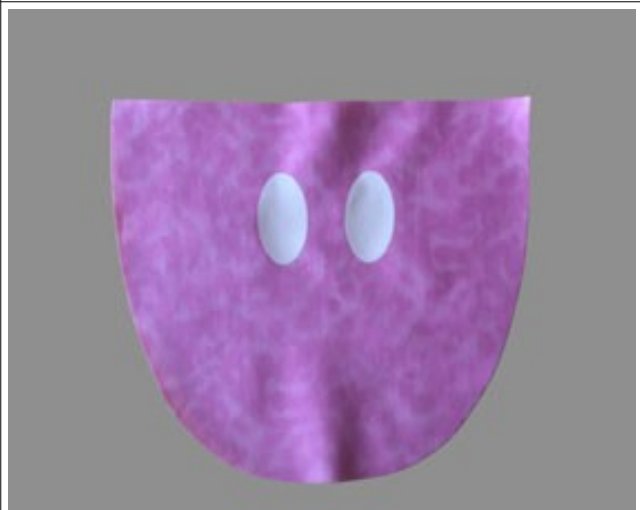
Zuerst wird das Bügelvlies auf die linke Stoffseite der Ohren innen gebügelt.



Auf zwei Ohren für außen, wird das Decovil auf die linke Stoffseite aufgebügelt. Das Decovil wird dabei direkt an den unteren Rand vom Ohr angelegt. Ringsherum sind jeweils 0,7cm vom Stoff frei.



Auf ein äußeren Beutel, wird nun das Gesicht vom Hasen, mittig aufgebügelt. Als erstes werden die weißen äußeren Augen aufgebügelt. Positioniere die Augen indem du das Gesicht auflegst und die Augen darunter in die richtige Position legst. Nimm dann das Gesicht wieder herunter.



Bügel dann die Augen auf den Stoff auf.



Darüber wird das Gesicht gebügelt.
Beachte bitte das du dir Backpapier über die Folie legst, damit die schon aufgebügelten Motive nicht schmelzen.



Zum Schluss wird dann noch die Nase aufgebügelt.



Nähe mit einem Applikationsstich das Ohr innen auf ein äußeres Ohr auf. Benutze hierfür ein Ohr, welches mit Decovil verstärkt wurde.



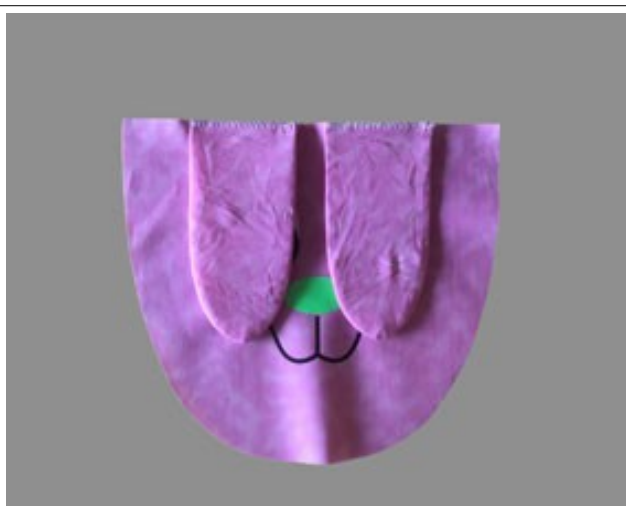
Lege auf dieses eben angefertigte Ohr, das dazugehörige äußere Ohr, welches nicht mit Decovil verstärkt wurde. Die Stoffe liegen dabei rechts auf rechts aufeinander. Nähe alles entlang der Markierung zusammen.



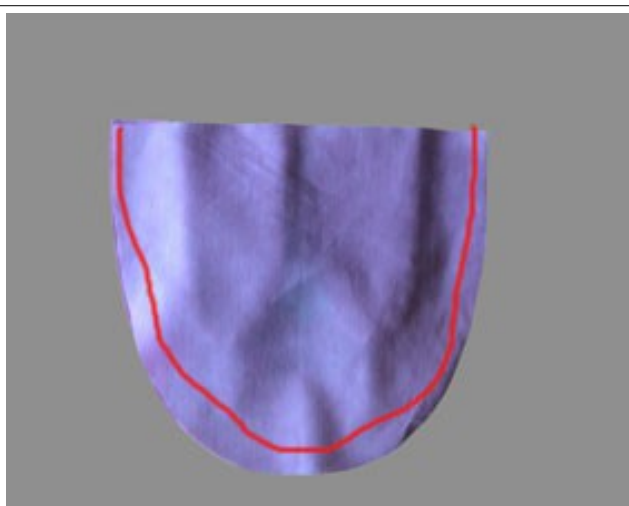
Drehe das Ohr um, schließe die untere Öffnung knappkantig mit einem Zickzackstich.



Nähe das zweite Ohr genauso zusammen.



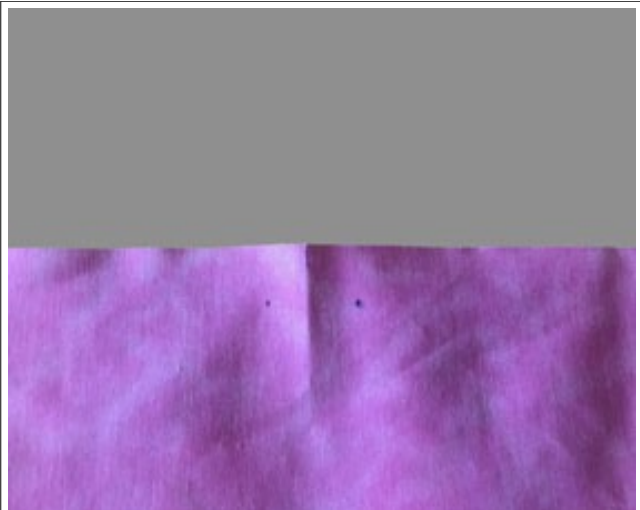
Messe dir von dem Beutel wo das Gesicht drauf ist, die Mitte ab. Messe dann nach links 0,5cm ab und lege dort das eine Ohr an. Messe nach rechts 0,5cm ab und lege dann dort das zweite Ohr an. Zwischen den Ohren ist nun ein Abstand von 1cm. Die Ohren liegen mit dem inneren Ohr auf dem Stoff auf. Nähe die Ohren knappkantig an dem Beutel fest.



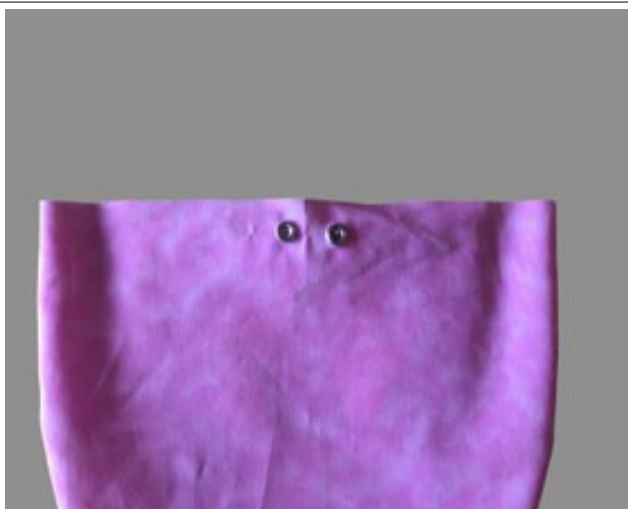
Lege beide äußeren Beutel rechts auf rechts aufeinander. Nähe beides entlang der Markierung zusammen.



Drehe den Beutel so um, das du die rechte Stoffseite außen siehst.



Nun werden die Ösen befestigt. Markiere dir dafür auf dem hinteren Teil des Beutels zuerst die Mitte. Nehme hierfür einen Stift, den man später wieder entfernen kann. Messe dann nach links und rechts jeweils 1cm ab. Von diesen Punkten wird nochmal 1,5 cm nach unten gemessen. Markiere dir dort jeweils einen Punkt.



Schneide an den zwei Punkten den Stoff soweit ein, das die Öse rein gesetzt werden kann, aber nicht durchrutscht. Befestige die beiden Ösen an dem Stoff.



Lege die beiden Beutel für innen, rechts auf rechts aufeinander. Nähe beides entlang der Markierung zusammen. Beachte das an einer Seite, eine Öffnung zum wenden frei bleibt.



Lege dir beide Beutel vor dir hin. Der äußere Beutel ist mit der rechten Stoffseite zu sehen. Der innere Beutel ist mit der linken Stoffseite zu sehen.



Ziehe den inneren Beutel über den äußeren Beutel rüber. Die Stoffe liegen rechts auf rechts aufeinander. Beachte das die seitlichen Nähte von beiden Beuteln aufeinander liegen. Wechsel zu einem Reißverschlussnähfuß, damit man auch gut an den Ösen vorbei kommt. Nähe den oberen Rand, beider Beutel entlang der Markierung, ringsherum zusammen.



Drehe den Beutel durch die Wendeöffnung um. Nähe nochmal knappkantig über den oberen Rand drüber.



Lasse dabei den Teil mit den Ösen aus.



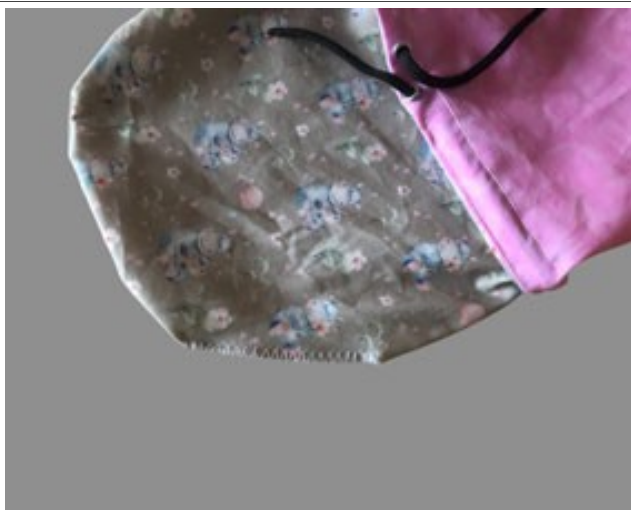
Ziehe den inneren Beutel nach draußen. Stecke die beiden enden der Kordel dann von innen durch die Ösen durch. Gehe dafür durch die Wendeöffnung durch, damit du an die Ösen von innen heran kommst.



Stecke den inneren Beutel wieder in den äußeren Beutel rein. Lege die Kordel ringsherum an den oberen Rand des Beutels an. Stecke die Kordel am oberen Rand dann mit Stoffklammern fest, damit sie nicht verrutschen kann. Beachte das die Kordel zwischen den äußeren und dem inneren Beutel liegt. Nähe direkt unter der Kordel ringsherum über beide Stoffe drüber.



So wurde nun ein Tunnel für die Kordel genäht.



Wechsel wieder zu deinem normalen Nähfuß. Hole den inneren Beutel wieder heraus. Lege den Stoff der Wendeöffnung um 0,7 cm nach innen. Nähe die Öffnung dann mit einem Zickzackstich zusammen. Stecke den inneren Beutel dann wieder in den äußeren Beutel rein.



Wenn du es bis hierher geschafft hast, kannst du dich freuen. Dein Hasenbeutel ist fertig.



Mit der Kordel kannst du deinen Beutel nun verschließen.

Schnittmuster "Hasenbeutel Benni"

Schnittteile für Hasenbeutel

Kontrollquadrat

5cm x 5cm



= Fadenlauf



Stoffbruch

Hasenbeutel Benni
Beutel

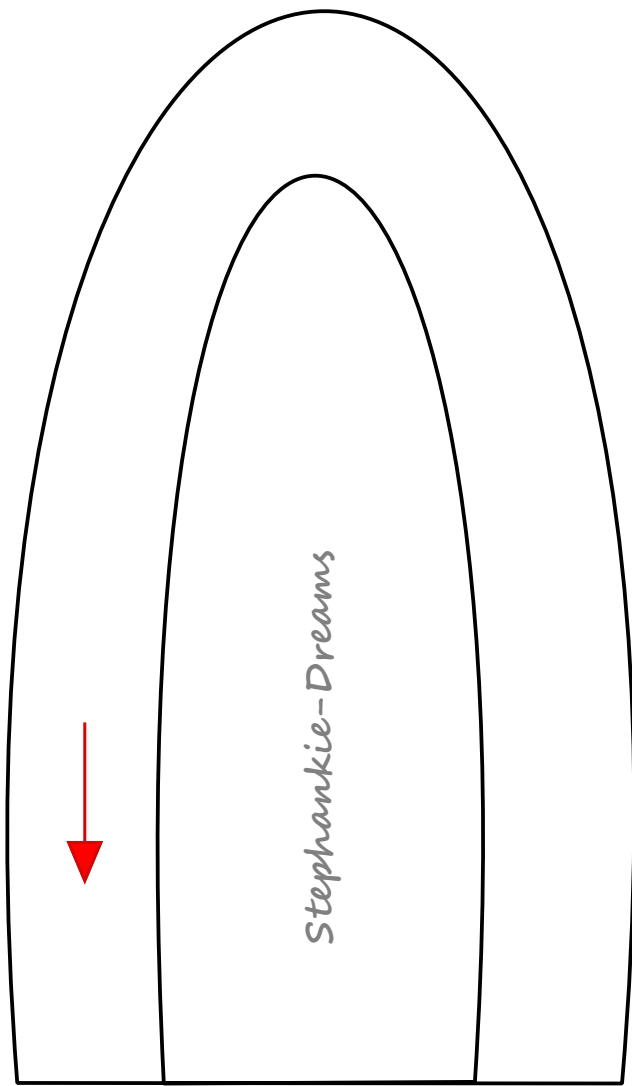
Zuschnitt:

2x im Stoffbruch aus Stoff für außen

2x im Stoffbruch aus Stoff für innen

0,7cm Nahtzugabe ist schon enthalten

Stephankie-Dreams



Hasenbeutel Benni

Ohr außen

Zuschnitt:

4x Stoff, 2x davon gegengleich

0,7cm Nahtzugabe ist schon enthalten

Hasenbeutel Benni

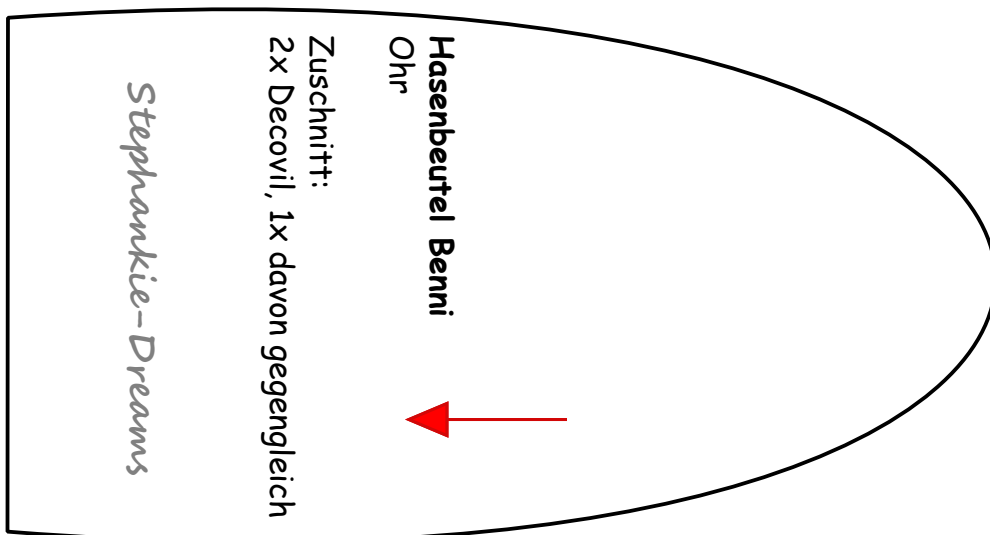
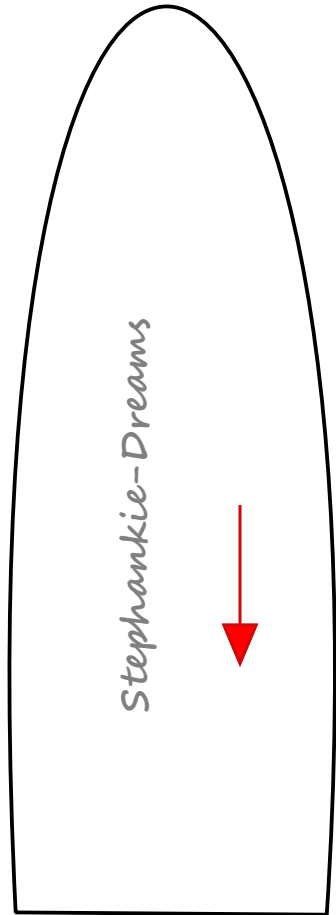
Ohr innen

Zuschnitt:

2x Stoff, 1x davon gegengleich

2x Bügelvlies, 1x davon gegengleich

0,7cm Nahtzugabe ist schon enthalten



Hasenbeutel Benni
Ohr

Zuschnitt:
2x Decovil, 1x davon gegengleich

Stephankie-Dreams